

OŚRODEK SZKOLNO-WYCHOWAWCZY W LIDZBARKU WARMIŃSKIM

Partner kontaktowy:
Numer zlecenia:
Firma:
Numer klienta:

Data: 07.10.2016
Edytor: Dmytro Matsiutskyi

ES-SYSTEM S.A.

Oddział Wrocław
essystem@essystem.plEdytor Dmytro Matsiutskyi
Telefon +48 723 727 037
faks
e-Mail dmytro.matsiutskyi@essystem.pl

Spis treści

OŚRODEK SZKOLNO-WYCHOWAWCZY W LIDZBARKU WARMIŃSKIM

Strona tytułowa projektu	1
Spis treści	2
2.1 Komunikacja	
Sceny świetlne	
Oświetlenie podstawowe	
Podsumowanie	3
Oświetlenie awaryjne	
Podsumowanie	4
2.2 Łazienka	
Podsumowanie	5
2.3 Łazienka	
Podsumowanie	6
2.4 Gabinet pielęgniarstwa	
Podsumowanie	7
2.5 Magazyn	
Podsumowanie	8
2.6 Pracownia rękodzieła	
Podsumowanie	9
2.7 Magazyn podręczny	
Podsumowanie	10
2.8 Sala zajęć	
Podsumowanie	11
2.9 Sala zajęć	
Podsumowanie	12
2.10 Pokój nauczycielski	
Podsumowanie	13
2.11 Sala zajęć	
Podsumowanie	14
2.12 Sala komputerowa	
Podsumowanie	15
2.13 Sypialnia	
Podsumowanie	16
2.14 Świetlica	
Podsumowanie	17
2.15 Sala ćwiczeń	
Podsumowanie	18
2.16 Szatnia	
Podsumowanie	19
2.17 Sypialnia	
Podsumowanie	20
2.18 Sypialnia	
Podsumowanie	21
2.19 Biblioteka	
Podsumowanie	22

ES-SYSTEM S.A.

Oddział Wrocław
essystem@essystem.pl

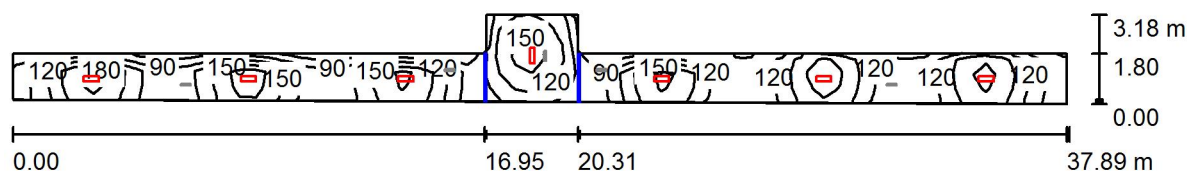
Edytor Dmytro Matsiutskyi

Telefon +48 723 727 037

faks

e-Mail dmytro.matsiutskyi@essystem.pl

2.1 Komunikacja / Oświetlenie podstawowe / Podsumowanie



Wysokość pomieszczenia: 2.810 m, Wysokość montażu: 2.810 m,
Współczynnik konserwacji: 0.77

Wartości Lux, Skala 1:271

Powierzchnia	ρ [%]	E_m [lx]	E_{min} [lx]	E_{max} [lx]	E_{min} / E_m
Płaszczyzna pracy	/	133	57	202	0.432
Podłoga	20	134	54	202	0.406
Sufit	70	64	17	548	0.262
Ściany (8)	50	114	20	681	/

Płaszczyzna pracy:

Wysokość: 0.000 m
Siatka: 65 x 6 Punkty
Margines: 0.000 m

Wykaz opraw

Nr.	Ilość	Etykieta (Czynnik korekcyjny)	Φ (Oprawa) [lm]	Φ (Lampy) [lm]	P [W]
1	7	ESSYSTEM 5859000 REGLUX 540.LED 840 4300lm OPAL 40W RAL9016 struktura DRV (1.000)	4300	4300	40.0
W sumie:			30101	W sumie: 30100	280.0

Specyfikacja mocy przyłączeniowej: $4.01 \text{ W/m}^2 = 3.02 \text{ W/m}^2/100 \text{ lx}$ (Powierzchnia podstawowa: 69.89 m^2)

ES-SYSTEM S.A.

 Oddział Wrocław
 essystem@essystem.pl

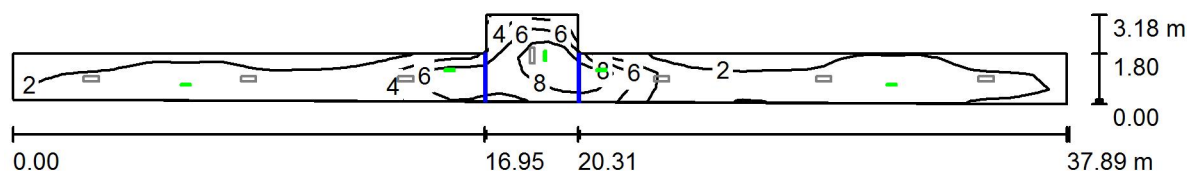
Edytor Dmytro Matsiutskyi

Telefon +48 723 727 037

faks

e-Mail dmytro.matsiutskyi@essystem.pl

2.1 Komunikacja / Oświetlenie awaryjne / Podsumowanie


 Wysokość pomieszczenia: 2.810 m, Wysokość montażu: 2.810 m,
 Współczynnik konserwacji: 0.77

Wartości Lux, Skala 1:271

Powierzchnia	ρ [%]	E_m [lx]	E_{min} [lx]	E_{max} [lx]	E_{min} / E_m
Płaszczyzna pracy	/	3.88	1.28	10	0.331
Podłoga	20	3.87	1.28	10	0.331
Sufit	70	0.00	0.00	0.00	0.000
Ściany (8)	50	1.44	0.00	43	/

Płaszczyzna pracy:

 Wysokość: 0.000 m
 Siatka: 65 x 6 Punkty
 Margines: 0.000 m

Scena oświetlenia awaryjnego (EN 1838):

Zostanie obliczone tylko światło bezpośrednie.

Współdziałanie odbitego światła nie jest uwzględnione.

Wykaz opraw

Nr.	Ilość	Etykieta (Czynnik korekcyjny)	Φ (Oprawa) [lm]	Φ (Lampy) [lm]	P [W]
1	3	ESSYSTEM 8689110 OP20-E1,2TA1N (1.000)	160	160	1.2
2	2	ES-SYSTEM S.A. 8832310 VUN-E 1x1 TA 1 CR (1.000)	142	142	2.2
W sumie:			766	764	8.0

 Specyfikacja mocy przyłączeniowej: $0.11 \text{ W/m}^2 = 2.95 \text{ W/m}^2 / 100 \text{ lx}$ (Powierzchnia podstawowa: 69.89 m^2)

ES-SYSTEM S.A.

 Oddział Wrocław
 essystem@essystem.pl

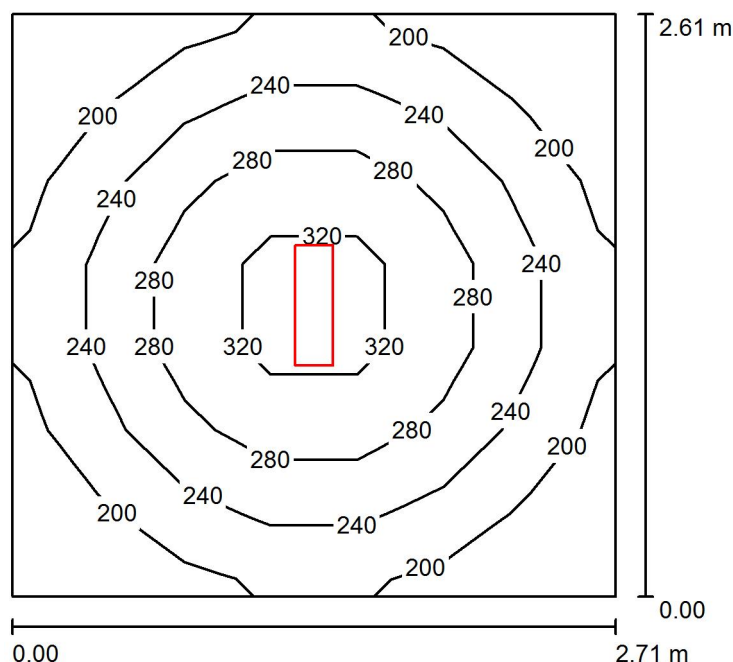
Edytor Dmytro Matsiutskyi

Telefon +48 723 727 037

faks

e-Mail dmytro.matsiutskyi@essystem.pl

2.2 Łazienka / Podsumowanie


 Wysokość pomieszczenia: 2.810 m, Wysokość montażu: 2.810 m,
 Współczynnik konserwacji: 0.77

Wartości Lux, Skala 1:34

Powierzchnia	ρ [%]	E_m [lx]	E_{min} [lx]	E_{max} [lx]	E_{min} / E_m
Płaszczyzna pracy	/	243	163	346	0.673
Podłoga	20	166	126	199	0.760
Sufit	70	85	49	463	0.573
Ściany (4)	50	145	78	263	/

Płaszczyzna pracy:

Wysokość: 0.850 m

Siatka: 7 x 7 Punkty

Margines: 0.000 m

Wykaz opraw

Nr.	Ilość	Etykieta (Czynnik korekcyjny)	Φ (Oprawa) [lm]	Φ (Lampy) [lm]	P [W]
1	1	ESSYSTEM 5859000 REGLUX 540.LED 840 4300lm OPAL 40W RAL9016 struktura DRV (1.000)	4300	4300	40.0
W sumie:			4300	4300	40.0

 Specyfikacja mocy przyłączeniowej: $5.66 \text{ W/m}^2 = 2.33 \text{ W/m}^2/100 \text{ lx}$ (Powierzchnia podstawowa: 7.07 m^2)

ES-SYSTEM S.A.

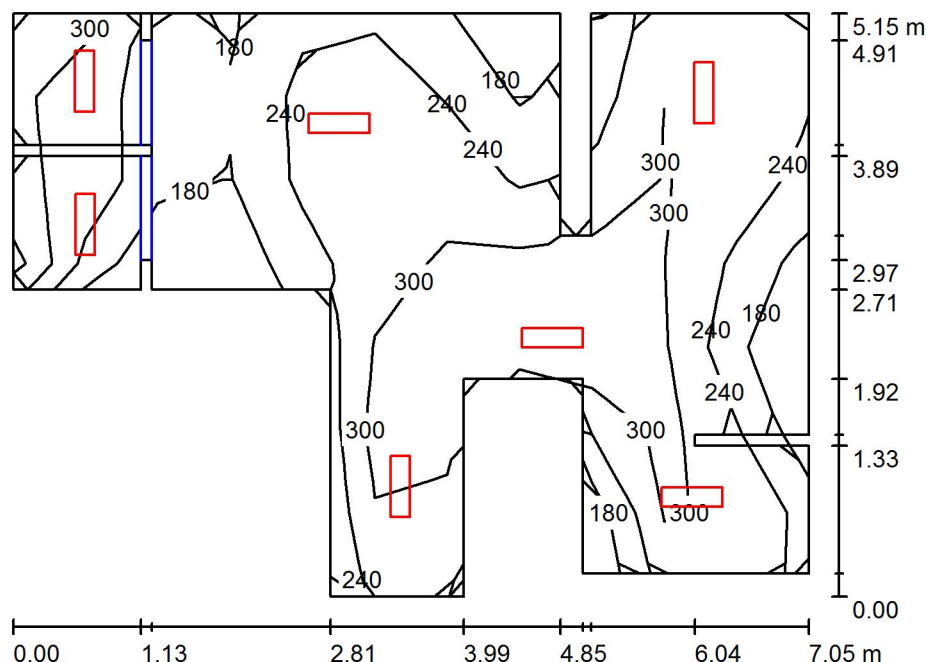
Oddział Wrocław
essystem@essystem.pl

Edytor Dmytro Matsiutskyi

Telefon +48 723 727 037

faks

e-Mail dmytro.matsiutskyi@essystem.pl

2.3 Łazienka / Podsumowanie

Wysokość pomieszczenia: 2.810 m, Wysokość montażu: 2.810 m,
Współczynnik konserwacji: 0.77

Wartości Lux, Skala 1:67

Powierzchnia	ρ [%]	E_m [lx]	E_{min} [lx]	E_{max} [lx]	E_{min} / E_m
Płaszczyzna pracy	/	266	126	380	0.473
Podłoga	20	188	105	269	0.556
Sufit	70	115	25	540	0.221
Ściany (30)	50	203	3.10	1801	/

Płaszczyzna pracy:

Wysokość: 0.850 m
Siatka: 7 x 11 Punkty
Margines: 0.000 m

Wykaz opraw

Nr.	Ilość	Etykieta (Czynnik korekcyjny)	Φ (Oprawa) [lm]	Φ (Lampy) [lm]	P [W]
1	7	ESSYSTEM 5859100 REGLUX 540.LED 840 3200lm OPAL 30W RAL9016 struktura DRV (1.000)	3200	3200	30.0
W sumie:			22400	22400	210.0

Specyfikacja mocy przyłączeniowej: $8.25 \text{ W/m}^2 = 3.10 \text{ W/m}^2 / 100 \text{ lx}$ (Powierzchnia podstawowa: 25.46 m^2)

ES-SYSTEM S.A.

Oddział Wrocław
essystem@essystem.pl

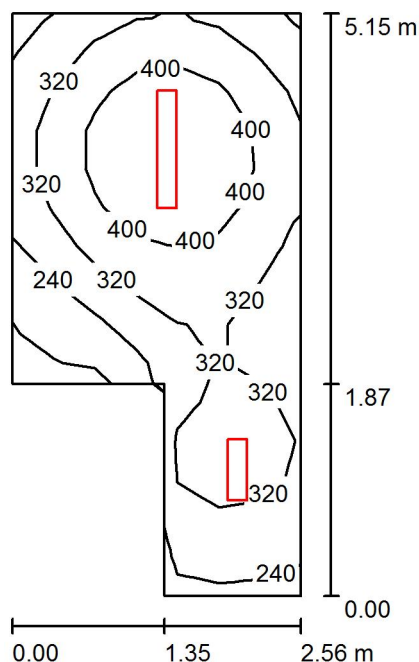
Edytor Dmytro Matsiutskyi

Telefon +48 723 727 037

faks

e-Mail dmytro.matsiutskyi@essystem.pl

2.4 Gabinet pielęgniarstwa / Podsumowanie



Wysokość pomieszczenia: 2.810 m, Wysokość montażu: 2.810 m,
Współczynnik konserwacji: 0.77

Wartości Lux, Skala 1:67

Powierzchnia	ρ [%]	E_m [lx]	E_{min} [lx]	E_{max} [lx]	E_{min} / E_m
Płaszczyzna pracy	/	330	138	491	0.418
Podłoga	20	238	136	299	0.573
Sufit	70	126	60	493	0.476
Ściany (6)	50	213	81	916	/

Płaszczyzna pracy:

Wysokość: 0.850 m
Siatka: 15 x 7 Punkty
Margines: 0.000 m

Wykaz opraw

Nr.	Ilość	Etykieta (Czynnik korekcyjny)	Φ (Oprawa) [lm]	Φ (Lampy) [lm]	P [W]
1	1	ESSYSTEM 5859100 REGLUX 540.LED 840 3200lm OPAL 30W RAL9016 struktura DRV (1.000)	3200	3200	30.0
2	1	ESSYSTEM 5860100 REGLUX 1040.LED 840 6000lm OPAL 50W RAL9016 struktura DRV (1.000)	6000	6000	50.0
W sumie:			9200	9200	80.0

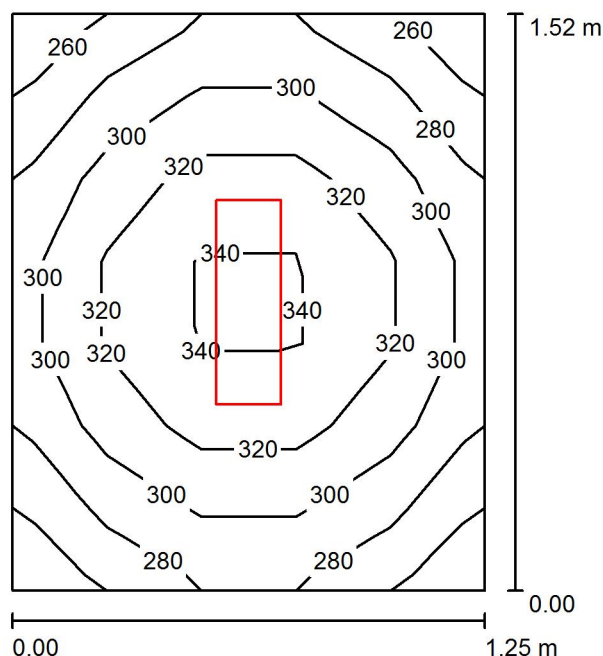
Specyfikacja mocy przyłączeniowej: $7.51 \text{ W/m}^2 = 2.27 \text{ W/m}^2/100 \text{ lx}$ (Powierzchnia podstawowa: 10.66 m^2)

ES-SYSTEM S.A.

Oddział Wrocław
essystem@essystem.pl

Edytor Dmytro Matsiutskyi
Telefon +48 723 727 037
faks
e-Mail dmytro.matsiutskyi@essystem.pl

2.5 Magazyn / Podsumowanie



Wysokość pomieszczenia: 2.810 m, Wysokość montażu: 2.810 m,
Współczynnik konserwacji: 0.77

Wartości Lux, Skala 1:20

Powierzchnia	ρ [%]	E_m [lx]	E_{min} [lx]	E_{max} [lx]	E_{min} / E_m
Płaszczyzna pracy	/	303	257	347	0.848
Podłoga	20	169	149	183	0.881
Sufit	70	221	147	524	0.665
Ściany (4)	50	266	73	824	/

Płaszczyzna pracy:

Wysokość: 0.850 m
Siatka: 5 x 7 Punkty
Margines: 0.000 m

Wykaz opraw

Nr.	Ilość	Etykieta (Czynnik korekcyjny)	Φ (Oprawa) [lm]	Φ (Lampy) [lm]	P [W]
1	1	ESSYSTEM 5859100 REGLUX 540.LED 840 3200lm OPAL 30W RAL9016 struktura DRV (1.000)	3200	3200	30.0
W sumie:			3200	3200	30.0

Specyfikacja mocy przyłączeniowej: $15.79 \text{ W/m}^2 = 5.22 \text{ W/m}^2/100 \text{ lx}$ (Powierzchnia podstawowa: 1.90 m^2)

ES-SYSTEM S.A.

Oddział Wrocław
essystem@essystem.pl

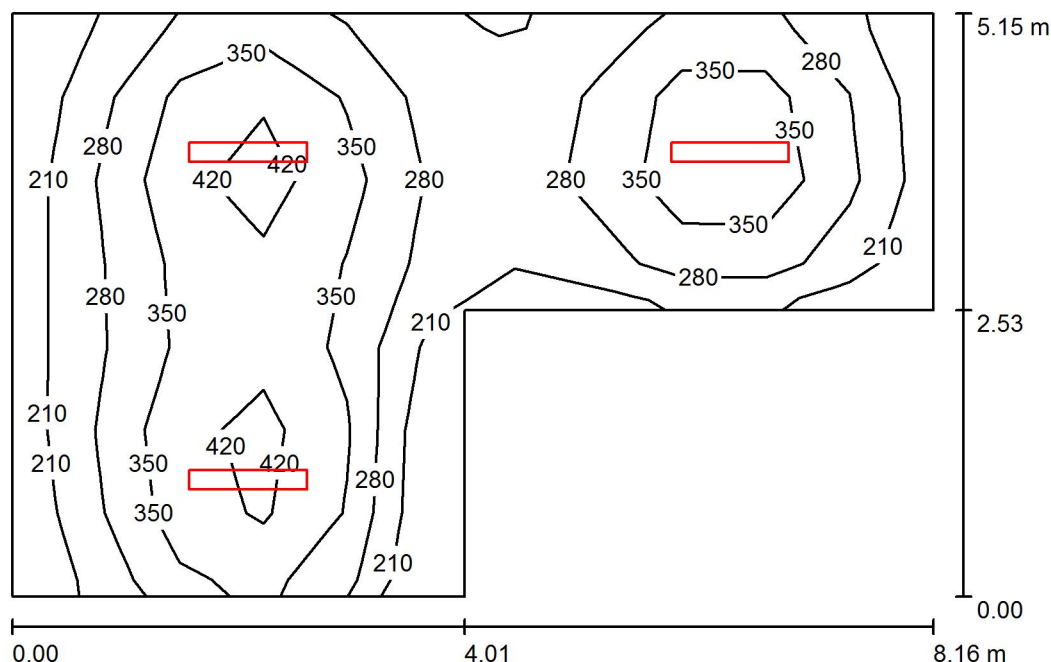
Edytor Dmytro Matsiutskyi

Telefon +48 723 727 037

faks

e-Mail dmytro.matsiutskyi@essystem.pl

2.6 Pracownia rękodziela / Podsumowanie



Wysokość pomieszczenia: 2.810 m, Wysokość montażu: 2.810 m,
Współczynnik konserwacji: 0.77

Wartości Lux, Skala 1:67

Powierzchnia	ρ [%]	E_m [lx]	E_{min} [lx]	E_{max} [lx]	E_{min} / E_m
Płaszczyzna pracy	/	307	176	481	0.574
Podłoga	20	247	142	323	0.573
Sufit	70	92	52	449	0.563
Ściany (6)	50	179	90	521	/

Płaszczyzna pracy:

Wysokość: 0.850 m
Siatka: 11 x 7 Punkty
Margines: 0.000 m

Wykaz opraw

Nr.	Ilość	Etykieta (Czynnik korekcyjny)	Φ (Oprawa) [lm]	Φ (Lampy) [lm]	P [W]
1	3	ESSYSTEM 5860100 REGLUX 1040.LED 840 6000lm OPAL 50W RAL9016 struktura DRV (1.000)	6000	6000	50.0
W sumie:			18000	18000	150.0

Specyfikacja mocy przyłączeniowej: $4.76 \text{ W/m}^2 = 1.55 \text{ W/m}^2/100 \text{ lx}$ (Powierzchnia podstawowa: 31.52 m^2)

ES-SYSTEM S.A.

Oddział Wrocław
essystem@essystem.pl

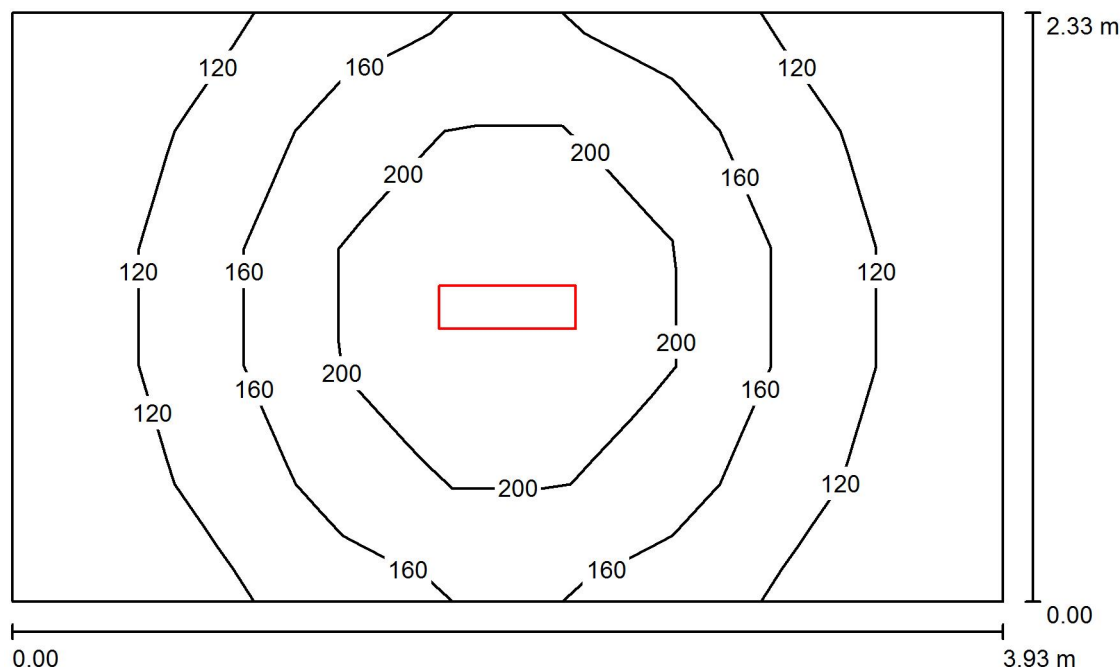
Edytor Dmytro Matsiutskyi

Telefon +48 723 727 037

faks

e-Mail dmytro.matsiutskyi@essystem.pl

2.7 Magazyn podręczny / Podsumowanie



Wysokość pomieszczenia: 2.810 m, Wysokość montażu: 2.810 m,
Współczynnik konserwacji: 0.77

Wartości Lux, Skala 1:30

Powierzchnia	ρ [%]	E_m [lx]	E_{min} [lx]	E_{max} [lx]	E_{min} / E_m
Płaszczyzna pracy	/	152	83	252	0.543
Podłoga	20	108	72	141	0.666
Sufit	70	51	27	374	0.543
Ściany (4)	50	87	39	238	/

Płaszczyzna pracy:

Wysokość: 0.850 m
Siatka: 9 x 5 Punkty
Margines: 0.000 m

Wykaz opraw

Nr.	Ilość	Etykieta (Czynnik korekcyjny)	Φ (Oprawa) [lm]	Φ (Lampy) [lm]	P [W]
1	1	ESSYSTEM 5859100 REGLUX 540.LED 840 3200lm OPAL 30W RAL9016 struktura DRV (1.000)	3200	3200	30.0
W sumie:			3200	3200	30.0

Specyfikacja mocy przyłączeniowej: $3.28 \text{ W/m}^2 = 2.15 \text{ W/m}^2 / 100 \text{ lx}$ (Powierzchnia podstawowa: 9.16 m^2)

ES-SYSTEM S.A.

Oddział Wrocław
essystem@essystem.pl

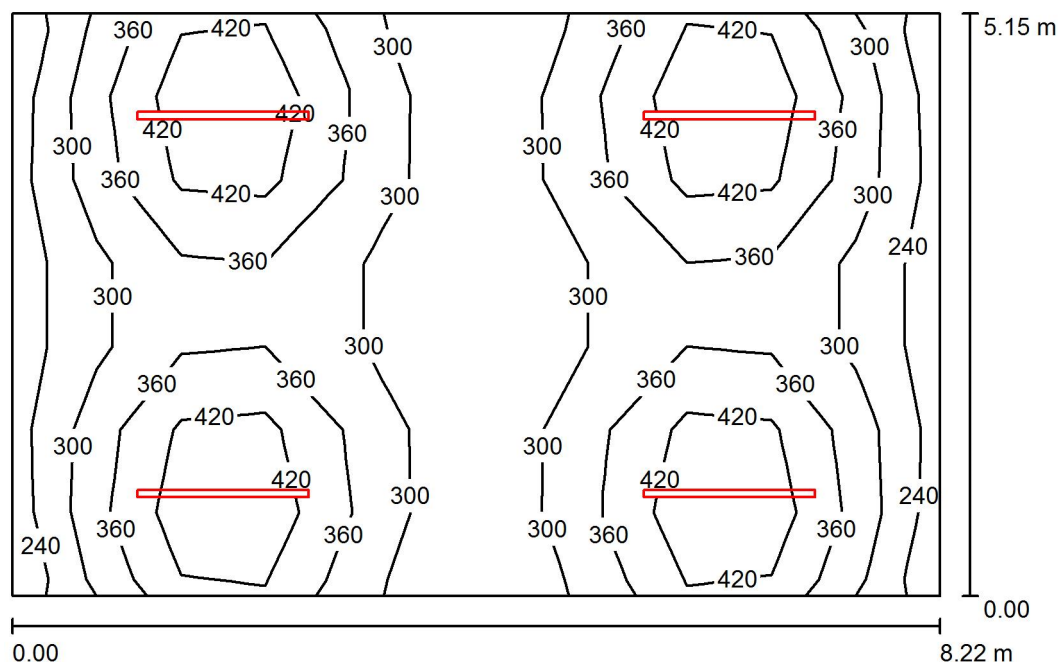
Edytor Dmytro Matsiutskyi

Telefon +48 723 727 037

faks

e-Mail dmytro.matsiutskyi@essystem.pl

2.8 Sala zajęć / Podsumowanie



Wysokość pomieszczenia: 2.810 m, Wysokość montażu: 2.810 m,
Współczynnik konserwacji: 0.77

Wartości Lux, Skala 1:67

Powierzchnia	ρ [%]	E_m [lx]	E_{min} [lx]	E_{max} [lx]	E_{min} / E_m
Płaszczyzna pracy	/	344	230	520	0.669
Podłoga	20	289	210	342	0.724
Sufit	70	84	62	124	0.735
Ściany (4)	50	208	79	530	/

Płaszczyzna pracy:

Wysokość: 0.850 m
Siatka: 11 x 7 Punkty
Margines: 0.000 m

Wykaz opraw

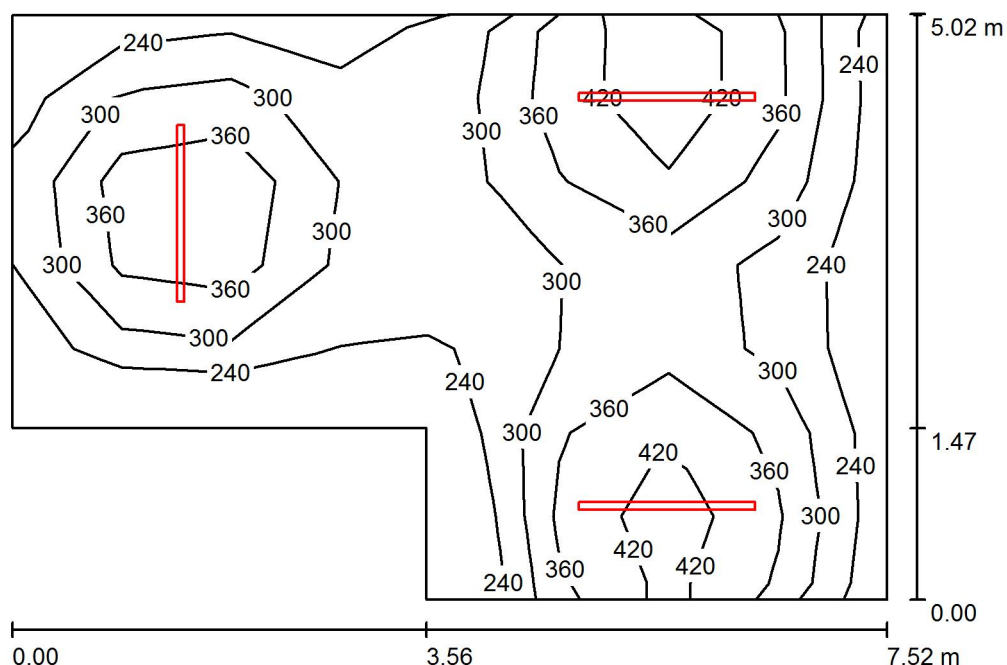
Nr.	Ilość	Etykieta (Czynnik korekcyjny)	Φ (Oprawa) [lm]	Φ (Lampy) [lm]	P [W]
1	4	ESSYSTEM 5921004 S6000 LED 1515.LED 840 6100lm OPAL 62W ANODA DRV (1.000)	6100	6100	62.0
W sumie:			24399W	24400	248.0

Specyfikacja mocy przyłączeniowej: $5.86 \text{ W/m}^2 = 1.70 \text{ W/m}^2/100 \text{ lx}$ (Powierzchnia podstawowa: 42.32 m^2)

ES-SYSTEM S.A.

Oddział Wrocław
essystem@essystem.plEdytor Dmytro Matsiutskyi
Telefon +48 723 727 037
faks
e-Mail dmytro.matsiutskyi@essystem.pl

2.9 Sala zajęć / Podsumowanie

Wysokość pomieszczenia: 2.810 m, Wysokość montażu: 2.810 m,
Współczynnik konserwacji: 0.77

Wartości Lux, Skala 1:65

Powierzchnia	ρ [%]	E_m [lx]	E_{min} [lx]	E_{max} [lx]	E_{min} / E_m
Płaszczyzna pracy	/	322	194	487	0.604
Podłoga	20	259	153	331	0.588
Sufit	70	78	51	138	0.655
Ściany (6)	50	186	66	737	/

Płaszczyzna pracy:

Wysokość: 0.850 m
Siatka: 8 x 7 Punkty
Margines: 0.000 m

Wykaz opraw

Nr.	Ilość	Etykieta (Czynnik korekcyjny)	Φ (Oprawa) [lm]	Φ (Lampy) [lm]	P [W]
1	3	ESSYSTEM 5921004 S6000 LED 1515.LED 840 6100lm OPAL 62W ANODA DRV (1.000)	6100	6100	62.0
W sumie:			18299W	18300	186.0

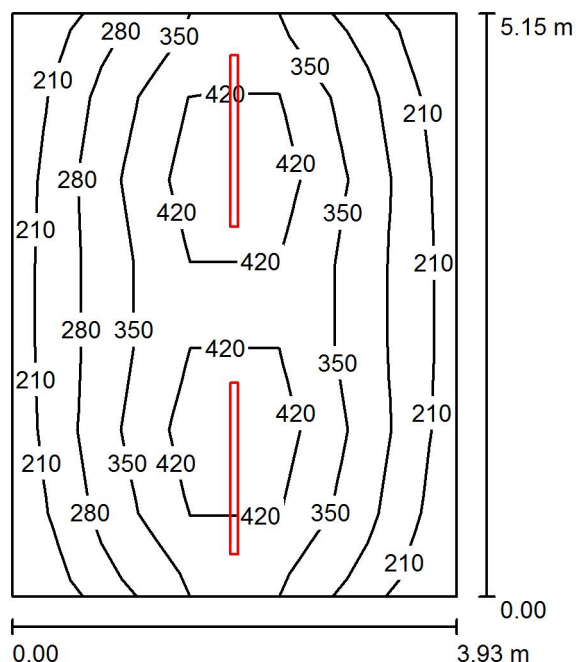
Specyfikacja mocy przyłączeniowej: $5.72 \text{ W/m}^2 = 1.78 \text{ W/m}^2/100 \text{ lx}$ (Powierzchnia podstawowa: 32.49 m^2)

ES-SYSTEM S.A.

 Oddział Wrocław
 essystem@essystem.pl

 Edytor Dmytro Matsiutskyi
 Telefon +48 723 727 037
 faks
 e-Mail dmytro.matsiutskyi@essystem.pl

2.10 Pokój nauczycielski / Podsumowanie


 Wysokość pomieszczenia: 2.810 m, Wysokość montażu: 2.810 m,
 Współczynnik konserwacji: 0.77

Wartości Lux, Skala 1:67

Powierzchnia	ρ [%]	E_m [lx]	E_{min} [lx]	E_{max} [lx]	E_{min} / E_m
Płaszczyzna pracy	/	340	209	518	0.614
Podłoga	20	265	176	336	0.663
Sufit	70	79	51	125	0.647
Ściany (4)	50	179	64	665	/

Płaszczyzna pracy:

 Wysokość: 0.850 m
 Siatka: 5 x 7 Punkty
 Margines: 0.000 m

Wykaz opraw

Nr.	Ilość	Etykieta (Czynnik korekcyjny)	Φ (Oprawa) [lm]	Φ (Lampy) [lm]	P [W]
1	2	ESSYSTEM 5921004 S6000 LED 1515.LED 840 6100lm OPAL 62W ANODA DRV (1.000)	6100	6100	62.0
W sumie:			12199W	12200	124.0

 Specyfikacja mocy przyłączeniowej: $6.12 \text{ W/m}^2 = 1.80 \text{ W/m}^2/100 \text{ lx}$ (Powierzchnia podstawowa: 20.25 m^2)

ES-SYSTEM S.A.

 Oddział Wrocław
 essystem@essystem.pl

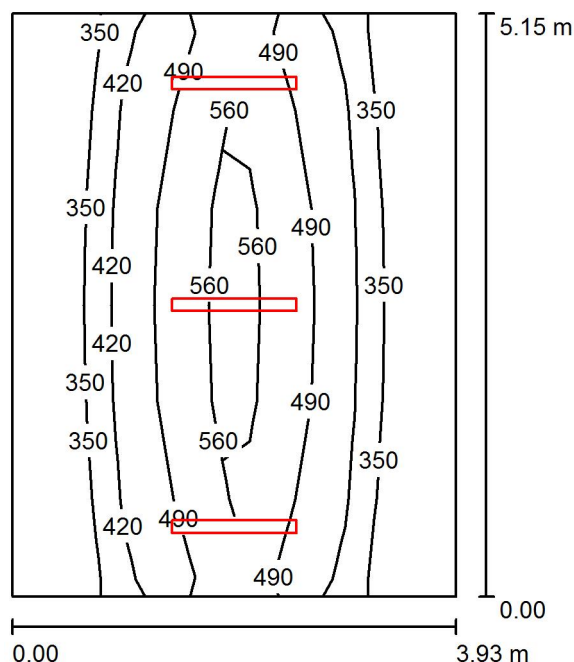
Edytor Dmytro Matsiutskyi

Telefon +48 723 727 037

faks

e-Mail dmytro.matsiutskyi@essystem.pl

2.11 Sala zajęć / Podsumowanie


 Wysokość pomieszczenia: 2.810 m, Wysokość montażu: 2.810 m,
 Współczynnik konserwacji: 0.77

Wartości Lux, Skala 1:67

Powierzchnia	ρ [%]	E_m [lx]	E_{min} [lx]	E_{max} [lx]	E_{min} / E_m
Płaszczyzna pracy	/	443	288	601	0.650
Podłoga	20	357	213	475	0.595
Sufit	70	81	54	105	0.666
Ściany (4)	50	177	63	613	/

Płaszczyzna pracy:

 Wysokość: 0.850 m
 Siatka: 4 x 6 Punkty
 Margines: 0.000 m

Wykaz opraw

Nr.	Ilość	Etykieta (Czynnik korekcyjny)	Φ (Oprawa) [lm]	Φ (Lampy) [lm]	P [W]
1	3	ES-SYSTEM S.A. 5687101 KLAS-2 1100 ECO (1.000)	4698	4700	39.0
W sumie:			14093W sumie:	14100	117.0

 Specyfikacja mocy przyłączeniowej: $5.78 \text{ W/m}^2 = 1.30 \text{ W/m}^2/100 \text{ lx}$ (Powierzchnia podstawowa: 20.24 m^2)

ES-SYSTEM S.A.

Oddział Wrocław
essystem@essystem.pl

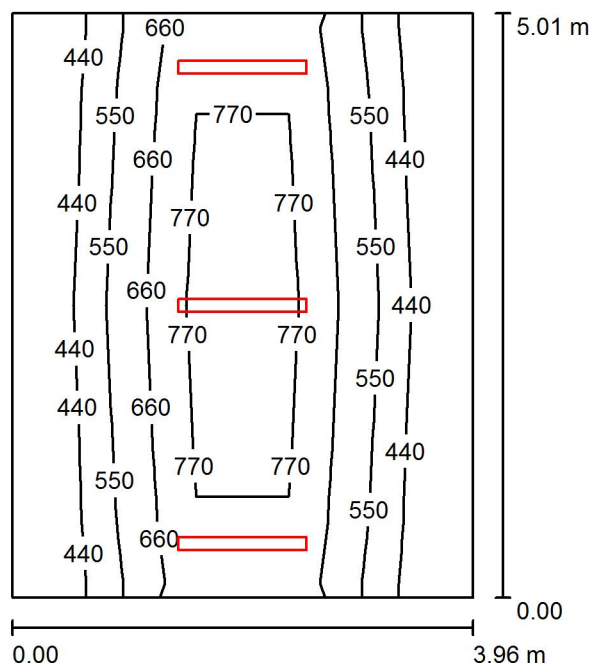
Edytor Dmytro Matsiutskyi

Telefon +48 723 727 037

faks

e-Mail dmytro.matsiutskyi@essystem.pl

2.12 Sala komputerowa / Podsumowanie



Wysokość pomieszczenia: 2.810 m, Wysokość montażu: 2.810 m,
Współczynnik konserwacji: 0.77

Wartości Lux, Skala 1:65

Powierzchnia	ρ [%]	E_m [lx]	E_{min} [lx]	E_{max} [lx]	E_{min} / E_m
Płaszczyzna pracy	/	602	364	901	0.604
Podłoga	20	492	298	644	0.607
Sufit	70	118	78	182	0.657
Ściany (4)	50	255	87	1227	/

Płaszczyzna pracy:

Wysokość: 0.850 m
Siatka: 5 x 8 Punkty
Margines: 0.000 m

Wykaz opraw

Nr.	Ilość	Etykieta (Czynnik korekcyjny)	Φ (Oprawa) [lm]	Φ (Lampy) [lm]	P [W]
1	3	ES-SYSTEM S.A. 5687001 KLAS-2 (1.000)	6497	6500	39.0
W sumie:			19490	19500	117.0

Specyfikacja mocy przyłączeniowej: $5.89 \text{ W/m}^2 = 0.98 \text{ W/m}^2/100 \text{ lx}$ (Powierzchnia podstawowa: 19.86 m^2)

ES-SYSTEM S.A.

 Oddział Wrocław
 essystem@essystem.pl

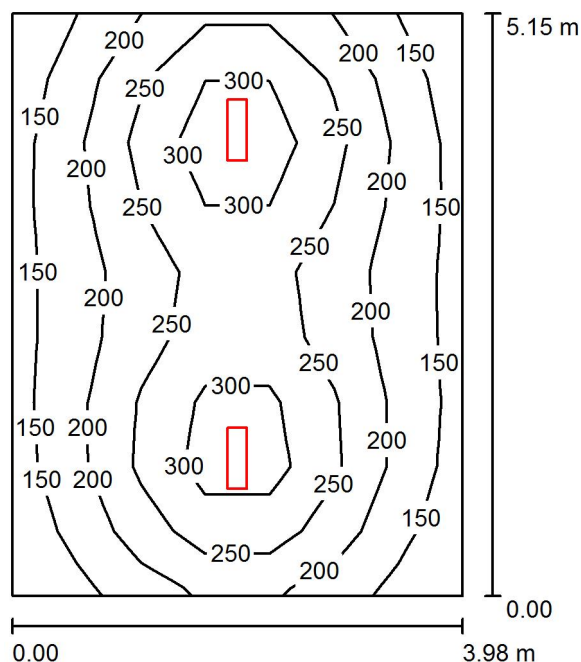
Edytor Dmytro Matsiutskyi

Telefon +48 723 727 037

faks

e-Mail dmytro.matsiutskyi@essystem.pl

2.13 Sypialnia / Podsumowanie


 Wysokość pomieszczenia: 2.810 m, Wysokość montażu: 2.810 m,
 Współczynnik konserwacji: 0.77

Wartości Lux, Skala 1:67

Powierzchnia	ρ [%]	E_m [lx]	E_{min} [lx]	E_{max} [lx]	E_{min} / E_m
Płaszczyzna pracy	/	224	127	349	0.568
Podłoga	20	177	115	223	0.649
Sufit	70	67	44	499	0.657
Ściany (4)	50	128	65	319	/

Płaszczyzna pracy:

Wysokość: 0.850 m

Siatka: 7 x 9 Punkty

Margines: 0.000 m

Wykaz opraw

Nr.	Ilość	Etykieta (Czynnik korekcyjny)	Φ (Oprawa) [lm]	Φ (Lampy) [lm]	P [W]
1	2	ESSYSTEM 5859000 REGLUX 540.LED 840 4300lm OPAL 40W RAL9016 struktura DRV (1.000)	4300	4300	40.0
W sumie:			8600	8600	80.0

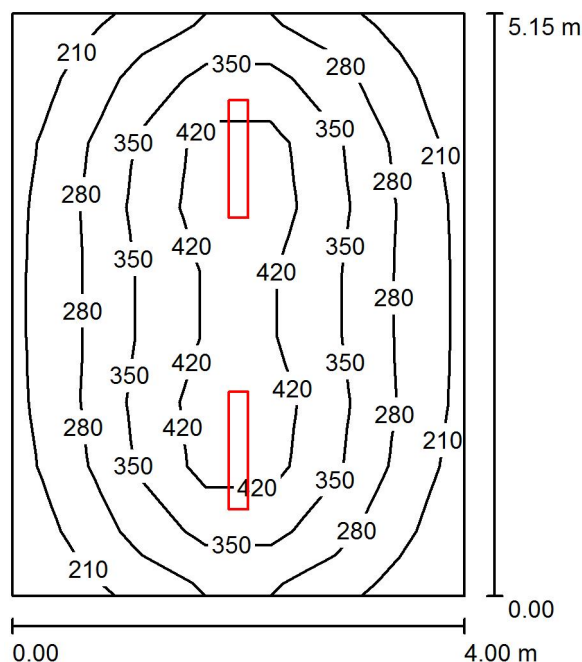
 Specyfikacja mocy przyłączeniowej: $3.90 \text{ W/m}^2 = 1.74 \text{ W/m}^2/100 \text{ lx}$ (Powierzchnia podstawowa: 20.51 m^2)

ES-SYSTEM S.A.

 Oddział Wrocław
 essystem@essystem.pl

 Edytor Dmytro Matsiutskyi
 Telefon +48 723 727 037
 faks
 e-Mail dmytro.matsiutskyi@essystem.pl

2.14 Świetlica / Podsumowanie


 Wysokość pomieszczenia: 2.810 m, Wysokość montażu: 2.810 m,
 Współczynnik konserwacji: 0.77

Wartości Lux, Skala 1:67

Powierzchnia	ρ [%]	E_m [lx]	E_{min} [lx]	E_{max} [lx]	E_{min} / E_m
Płaszczyzna pracy	/	316	175	493	0.552
Podłoga	20	251	161	324	0.640
Sufit	70	92	60	415	0.656
Ściany (4)	50	175	91	335	/

Płaszczyzna pracy:

 Wysokość: 0.850 m
 Siatka: 7 x 9 Punkty
 Margines: 0.000 m

Wykaz opraw

Nr.	Ilość	Etykieta (Czynnik korekcyjny)	Φ (Oprawa) [lm]	Φ (Lampy) [lm]	P [W]
1	2	ESSYSTEM 5860100 REGLUX 1040.LED 840 6000lm OPAL 50W RAL9016 struktura DRV (1.000)	6000	6000	50.0
W sumie:			12000	12000	100.0

 Specyfikacja mocy przyłączeniowej: $4.85 \text{ W/m}^2 = 1.54 \text{ W/m}^2/100 \text{ lx}$ (Powierzchnia podstawowa: 20.60 m^2)

ES-SYSTEM S.A.

 Oddział Wrocław
 essystem@essystem.pl

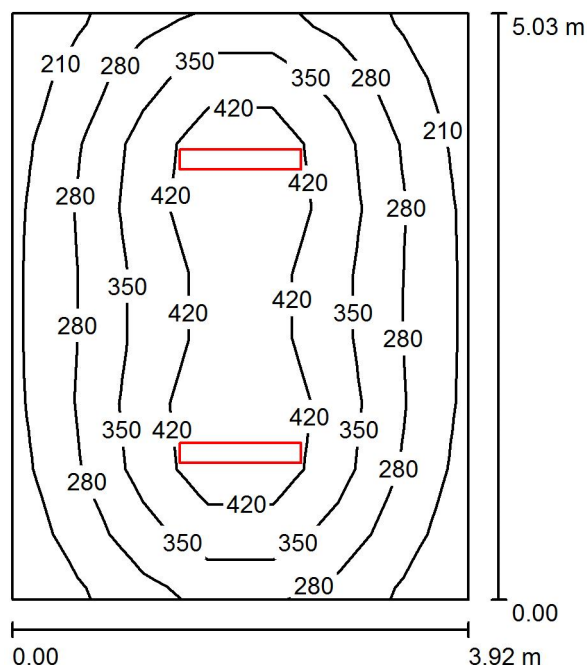
Edytor Dmytro Matsiutskyi

Telefon +48 723 727 037

faks

e-Mail dmytro.matsiutskyi@essystem.pl

2.15 Sala ćwiczeń / Podsumowanie


 Wysokość pomieszczenia: 2.810 m, Wysokość montażu: 2.810 m,
 Współczynnik konserwacji: 0.77

Wartości Lux, Skala 1:65

Powierzchnia	ρ [%]	E_m [lx]	E_{min} [lx]	E_{max} [lx]	E_{min} / E_m
Płaszczyzna pracy	/	329	183	507	0.558
Podłoga	20	259	165	333	0.637
Sufit	70	95	57	426	0.596
Ściany (4)	50	180	91	396	/

Płaszczyzna pracy:

 Wysokość: 0.850 m
 Siatka: 7 x 9 Punkty
 Margines: 0.000 m

Wykaz opraw

Nr.	Ilość	Etykieta (Czynnik korekcyjny)	Φ (Oprawa) [lm]	Φ (Lampy) [lm]	P [W]
1	2	ESSYSTEM 5860100 REGLUX 1040.LED 840 6000lm OPAL 50W RAL9016 struktura DRV (1.000)	6000	6000	50.0
W sumie:			12000W	12000	100.0

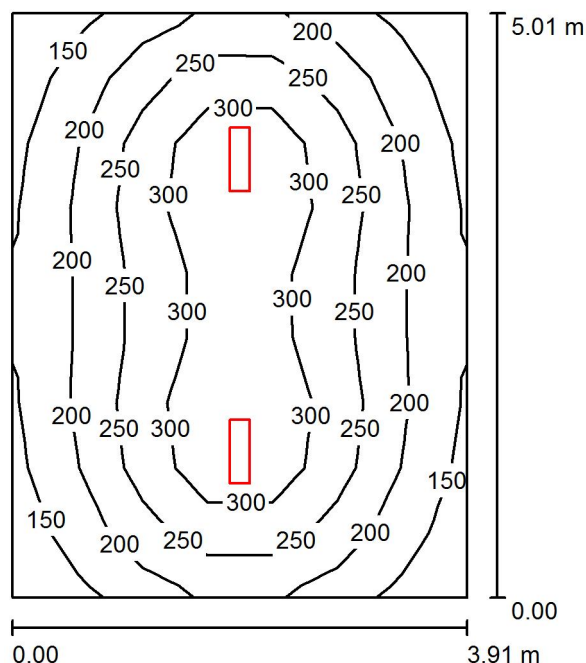
 Specyfikacja mocy przyłączeniowej: $5.07 \text{ W/m}^2 = 1.54 \text{ W/m}^2/100 \text{ lx}$ (Powierzchnia podstawowa: 19.72 m^2)

ES-SYSTEM S.A.

 Oddział Wrocław
 essystem@essystem.pl

 Edytor Dmytro Matsiutskyi
 Telefon +48 723 727 037
 faks
 e-Mail dmytro.matsiutskyi@essystem.pl

2.16 Szatnia / Podsumowanie


 Wysokość pomieszczenia: 2.810 m, Wysokość montażu: 2.810 m,
 Współczynnik konserwacji: 0.77

Wartości Lux, Skala 1:65

Powierzchnia	ρ [%]	E_m [lx]	E_{min} [lx]	E_{max} [lx]	E_{min} / E_m
Płaszczyzna pracy	/	236	131	364	0.556
Podłoga	20	186	118	237	0.637
Sufit	70	69	43	509	0.629
Ściany (4)	50	131	69	237	/

Płaszczyzna pracy:

 Wysokość: 0.850 m
 Siatka: 7 x 9 Punkty
 Margines: 0.000 m

Wykaz opraw

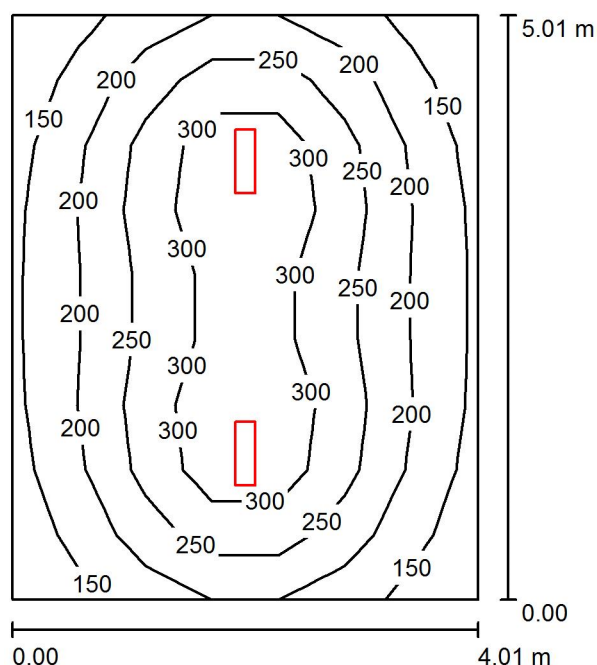
Nr.	Ilość	Etykieta (Czynnik korekcyjny)	Φ (Oprawa) [lm]	Φ (Lampy) [lm]	P [W]
1	2	ESSYSTEM 5859000 REGLUX 540.LED 840 4300lm OPAL 40W RAL9016 struktura DRV (1.000)	4300	4300	40.0
W sumie:			8600	8600	80.0

 Specyfikacja mocy przyłączeniowej: $4.08 \text{ W/m}^2 = 1.73 \text{ W/m}^2/100 \text{ lx}$ (Powierzchnia podstawowa: 19.59 m^2)

ES-SYSTEM S.A.

Oddział Wrocław
essystem@essystem.plEdytor Dmytro Matsiutskyi
Telefon +48 723 727 037
faks
e-Mail dmytro.matsiutskyi@essystem.pl

2.17 Sypialnia / Podsumowanie

Wysokość pomieszczenia: 2.810 m, Wysokość montażu: 2.810 m,
Współczynnik konserwacji: 0.77

Wartości Lux, Skala 1:65

Powierzchnia	ρ [%]	E_m [lx]	E_{min} [lx]	E_{max} [lx]	E_{min} / E_m
Płaszczyzna pracy	/	232	128	363	0.549
Podłoga	20	183	116	236	0.631
Sufit	70	67	42	489	0.628
Ściany (4)	50	128	67	236	/

Płaszczyzna pracy:

Wysokość: 0.850 m
Siatka: 7 x 9 Punkty
Margines: 0.000 m

Wykaz opraw

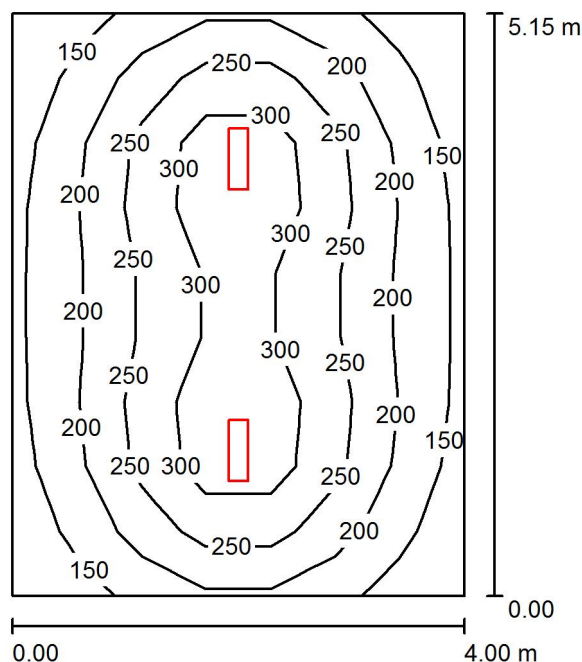
Nr.	Ilość	Etykieta (Czynnik korekcyjny)	Φ (Oprawa) [lm]	Φ (Lampy) [lm]	P [W]
1	2	ESSYSTEM 5859000 REGLUX 540.LED 840 4300lm OPAL 40W RAL9016 struktura DRV (1.000)	4300	4300	40.0
W sumie:			8600	8600	80.0

Specyfikacja mocy przyłączeniowej: $3.98 \text{ W/m}^2 = 1.72 \text{ W/m}^2/100 \text{ lx}$ (Powierzchnia podstawowa: 20.09 m^2)

ES-SYSTEM S.A.

Oddział Wrocław
essystem@essystem.plEdytor Dmytro Matsiutskyi
Telefon +48 723 727 037
faks
e-Mail dmytro.matsiutskyi@essystem.pl

2.18 Sypialnia / Podsumowanie

Wysokość pomieszczenia: 2.810 m, Wysokość montażu: 2.810 m,
Współczynnik konserwacji: 0.77

Wartości Lux, Skala 1:67

Powierzchnia	ρ [%]	E_m [lx]	E_{min} [lx]	E_{max} [lx]	E_{min} / E_m
Płaszczyzna pracy	/	228	125	360	0.547
Podłoga	20	180	114	233	0.631
Sufit	70	66	43	489	0.660
Ściany (4)	50	125	66	224	/

Płaszczyzna pracy:

Wysokość: 0.850 m
Siatka: 7 x 9 Punkty
Margines: 0.000 m

Wykaz opraw

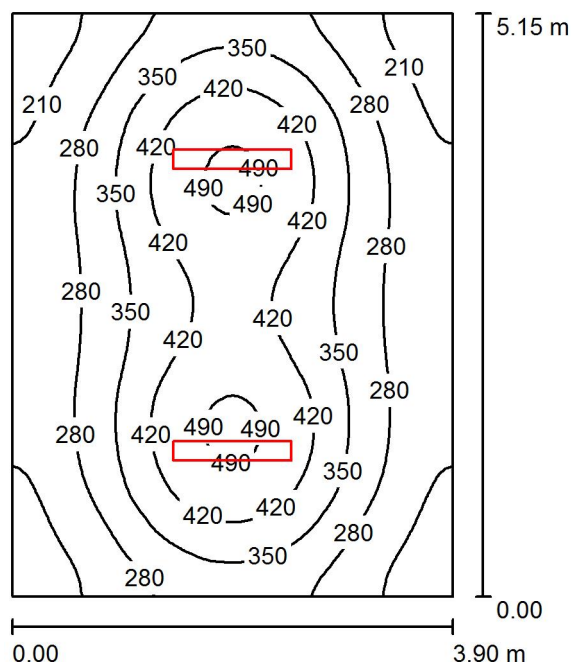
Nr.	Ilość	Etykieta (Czynnik korekcyjny)	Φ (Oprawa) [lm]	Φ (Lampy) [lm]	P [W]
1	2	ESSYSTEM 5859000 REGLUX 540.LED 840 4300lm OPAL 40W RAL9016 struktura DRV (1.000)	4300	4300	40.0
W sumie:			8600	8600	80.0

Specyfikacja mocy przyłączeniowej: $3.88 \text{ W/m}^2 = 1.71 \text{ W/m}^2/100 \text{ lx}$ (Powierzchnia podstawowa: 20.60 m^2)

ES-SYSTEM S.A.

Oddział Wrocław
essystem@essystem.plEdytor Dmytro Matsiutskyi
Telefon +48 723 727 037
faks
e-Mail dmytro.matsiutskyi@essystem.pl

2.19 Biblioteka / Podsumowanie

Wysokość pomieszczenia: 2.810 m, Wysokość montażu: 2.810 m,
Współczynnik konserwacji: 0.77

Wartości Lux, Skala 1:67

Powierzchnia	ρ [%]	E_m [lx]	E_{min} [lx]	E_{max} [lx]	E_{min} / E_m
Płaszczyzna pracy	/	327	165	503	0.505
Podłoga	20	256	164	329	0.642
Sufit	70	94	57	413	0.607
Ściany (4)	50	177	91	381	/

Płaszczyzna pracy:

Wysokość: 0.850 m
Siatka: 64 x 64 Punkty
Margines: 0.000 m

Wykaz opraw

Nr.	Ilość	Etykieta (Czynnik korekcyjny)	Φ (Oprawa) [lm]	Φ (Lampy) [lm]	P [W]
1	2	ESSYSTEM 5860100 REGLUX 1040.LED 840 6000lm OPAL 50W RAL9016 struktura DRV (1.000)	6000	6000	50.0
W sumie:			12000	12000	100.0

Specyfikacja mocy przyłączeniowej: $4.98 \text{ W/m}^2 = 1.52 \text{ W/m}^2/100 \text{ lx}$ (Powierzchnia podstawowa: 20.08 m^2)